



e-mail: wycieczki@eurotramping.pl
internet: www.eurotramping.pl

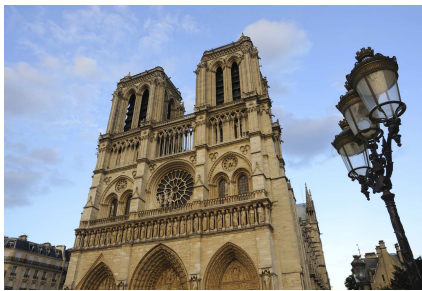
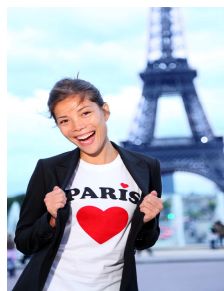
NIP 755-136-67-46

BIURO TURYSTYKI SZKOLNEJ EUROTRAMPING

45-089 Opole, ul. Konsularna 1

telefon: (+48) 77 454 19 76, 456 61 75 fax: (+48) 77 456 61 68

(PD ind.) LUKSEMBURG - PARYŻ - ZAMKI PIKARDII 6 dni



Dzień 1

Zbiórka uczestników wycieczki w umówionym miejscu i o ustalonej godzinie. Wyjazd.

Dzień 2 DOLINA MOZELI, LUKSEMBURG

Przejazd trasą widokową w **DOLINIE MOZELI**. Przyjazd do **LUKSEMBURGA**, spacer po stolicy Wielkiego Księstwa i jednej z trzech stolic wspólnotowych Unii Europejskiej (obok Brukseli i Strasburga), np.: fortyfikacje, Muzeum Narodowe, Plac d'Armes, Plac Wilhelma II, Pałac Wielkiego Księcia, pomnik Księżnej Charlotte, katedra. Posiłek biura. Nocleg w schronisku młodzieżowym.

Dzień 3 EPERNAY, ZAMKI PIKARDII

Śniadanie. Przejazd do **EPERNAY** - stolicy szampana, zwiedzanie piwnic (franc. *caves*) słynących z produkcji tego cenionego na całym świecie wina musującego. Przejazd do zamków Pikardii: **PIERREFONDS** (o malowniczej sylwecie, wzniesiony w XIV - XV wieku dla Ludwika Orleańskiego; posłużył do nakręcenia m.in. filmu *Joanna d'Arc*) oraz **CHANTILLY** (wspaniale zachowana posiadłość księcia Condé). Ciepły posiłek. Przejazd na nocleg w hotelu turystycznym.

Dzień 4 PARYŻ

Śniadanie. Przejazd do **PARYŻA**, zwiedzanie (pieszo+metro), np.: Hala Bercy, Plac Bastylli z Kolumną Lipcową, Montmartre (Moulin Rouge, Plac Pigalle, Bazylika Sacré Coeur), Trocadero, Pałac Inwalidów, Most Cara Aleksandra III, Mały i Wielki Pałac, Plac Zgody z egipskim obeliskiem, Pola Elizejskie, Łuk Triumfalny. Ciepły posiłek. Powrót na nocleg w hotelu turystycznym.

Dzień 5 PARYŻ

Śniadanie. Przejazd do **PARYŻA**, zwiedzanie (pieszo + metro), np.: Kościół św. Magdaleny, muzeum perfum, Opera Garnier, Plac Vendôme z kolumną z posągami Napoleona i hotelem Ritz, Ogrody Tuileries, Łuk Triumfalny Karuzeli, Luwr i Piramida, Most Artystów (Pont des Arts), bukiniści, Instytut Francuski, Nowy Most (Pont Neuf), Dzielnica Łacińska, Katedra Notre-Dame, ratusz (Hôtel de Ville), Centrum Pompidou, Pola Marsowe, Wieża Eiffla, rejs statkiem po Sekwanie. Ciepły posiłek. Wyjazd (po min. 9 godz.) w drogę powrotną do kraju.

Dzień 6

Ciepły posiłek na trasie. Powrót w wyznaczone przez Klienta miejsce.

ŚWIADCZENIA UJĘTE W CENIE WYCIECZKI:

- drobne upominki dla każdego uczestnika, np. długopisy lub maskotki
- 3 noclegi wg programu
- 8 posiłków wg programu
- przejazd komfortowym autokarem
- ubezpieczenie NNW (5.000 zł) i KL (8.800 EUR)
- obsługa pilota
- 3 miejsca gratis / 45 uczestników

Cena wycieczki nie obejmuje: biletów wstępu, przejazdów środkami komunikacji miejskiej (np. metro), rejsu statkiem.



e-mail: wycieczki@eurotramping.pl
internet: www.eurotramping.pl

NIP 755-136-67-46

BIURO TURYSTYKI SZKOLNEJ EUROTRAMPING

45-089 Opole, ul. Konsularna 1

telefon: (+48) 77 454 19 76, 456 61 75 fax: (+48) 77 456 61 68

Orientacyjne ceny biletów wstępu 2014r.:

1/ Pierrefonds

- cena dla grupy os. dorosłych (min. 20 os.) = 6 €/os.

- cena dla grupy szkolnej (max 35 uczniów + 2 opiekunów) = 30 €/grupę; dod. opiekunowie mają cenę jak przy grupie os. dorosłych

- czynny: od 02.V do 04.IX – codziennie od 09:30 do 18:00, od 05.IX do 30.IV – codziennie, oprócz poniedziałków, od 10:00 do 13:00 i od 14:00 do 17:30

2/ Chantilly

a/ zamek (Muzeum Condé) + park (ogrody) + stajnie: os. dorosła = 20 €, dziecko 4-17 lat = 10 €

b/ tylko park: os. dorosła = 7 €, dziecko 4-17 lat = 3,5 €

c/ zamek + park: os. dorosła = 14 €, dziecko 4-17 lat = 7 €

d/ tylko stajnie: os. dorosła = 11 €, dziecko 4-17 lat = 5,50 €

e/czynny: codziennie do końca IX, od 01.X nieczynny we wtorki, do 02.XI: zamek, stajnie – od 10:00 do 18:00, park – od 10:00 do 20:00, od 03.XI do 05.I: zamek, stajnie – od 10:30 do 17:00, park – od 10:30 do 18:00

Wieża Eiffla (3 poziom)

Ceny indywidualne: uczeń 4-11 lat: ok. 10,5 EUR/ os., uczeń 12-24 lat: ok. 13,5 EUR/ os. (taryfa ulgowa), os. dorosła: ok. 15 EUR/ os. (taryfa pełna), schody do II poziomu + winda III p. – uczeń: 9/ 10 EUR, os. dor.: 11 EUR

Można nabyć tzw. bilety dla grup szkolnych, ale wówczas trzeba dokonać rezerwacji on-line (podając dzień wizyty, godzinę!!!, liczbę osób w danym wieku; oczywiście jeśli dzień i godzina są jeszcze wolne) i od razu zapłacić kartą kredytową. Nie ma zwrotów jeśli grupa się spóźni, czy pogoda nie dopisze. Są to regulacje niezależne od nas, nie mamy na to wpływu. Wieża nas o tym nie informuje. Wszystkie szczegóły można znaleźć na oficjalnej stronie wieży, tj. www.eiffel-tower.com

rejs statkiem po Sekwanie: taryfa grupowa: ok. 9,50 EUR/ os.

bilety metra: jednorazowy przejazd: ok. 1,40 EUR/ os. – bilet grupowy (należy liczyć 2 – 4 przyjazdy), 1,70 EUR/ os. – bilet ind.

Luwr: młodzież do lat 18: bezpłatnie, dorośli: ok. 12 EUR/ os., 1 opiekun gratis na 10 dzieci (konieczna wcześniejsza rezerwacja)

Muzeum d'Orsay: młodzież do lat 18: bezpłatnie, dorośli: 12 EUR/ os.

Panteon: młodzież do 25 lat: ok. 4 EUR/ os., dorośli: 6,5 EUR/ os.

Opera Garnier: ok. 4 EUR/ os. 6 EUR/ os. pow. 16 lat

Muzeum Armii, Grób Napoleona: taryfa normalna: 9 EUR/ os., taryfa grupowa: 6 EUR/ os.

Katakumby Paryskie: indywidualny: ok. 7,1 EUR/ os., grupowy dla młodzieży do lat 18: 4 EUR/ os.

Les Invalides: taryfa normalna: ok. 6,0 EUR/ os., taryfa grupowa, uczniowie: ok. 4,5 EUR

Łuk Triumfalny: indywidualnie: 9 EUR/ os., taryfa ulgowa (do 25 roku życia i grupy): 5,5 EUR/ os.

UWAGA ! Biuro nie ponosi odpowiedzialności za ewentualne zmiany ceny do obiektów turystycznych.

Ww. wstępy są jedynie propozycją, decyzja o korzystaniu z ww. płatnych wstępów należy do grupy.